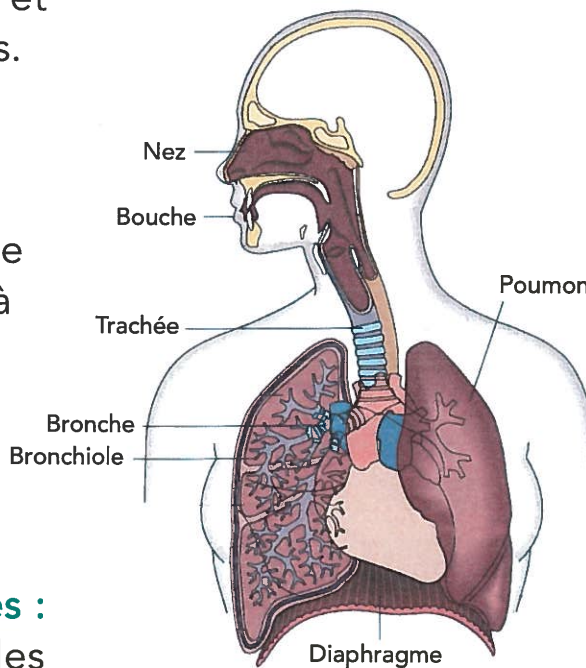


Le nez et la bouche : Ce sont les portes d'entrée de l'air. Ils permettent de le réchauffer, de le rendre plus humide et d'empêcher certaines particules comme la poussière ou le pollen de pénétrer dans les bronches et les poumons.

La trachée :

C'est une sorte de tube qui permet à l'air de se rendre jusqu'aux bronches.



Les bronches :

Ce sont les conduits qui permettent à l'air d'entrer dans les poumons et d'en sortir. Les bronches se divisent en parties de plus en plus petites. Elles ont un peu la forme d'un arbre à l'envers.



Les poumons : Ce sont eux qui permettent de respirer. Ils sont accrochés aux côtes et soutenus par un muscle, le diaphragme. Les poumons ont un peu la consistance d'une grosse éponge élastique. Le poumon droit contient trois lobes tandis que le poumon gauche n'en contient que deux afin de laisser de la place pour le cœur. Les poumons sont composés des bronchioles et des alvéoles pulmonaires.

Les bronchioles : Ce sont les plus petites parties des bronches. Elles se terminent par les alvéoles pulmonaires.

Les alvéoles pulmonaires : Ce sont de petits sacs remplis d'air où passent des vaisseaux sanguins très fins. Il y en a des millions. C'est là que l'oxygène pénètre dans le sang.

Le diaphragme : C'est un muscle en forme de parachute qui se trouve sous les poumons. C'est lui qui permet aux poumons de se gonfler et de se dégonfler.

