

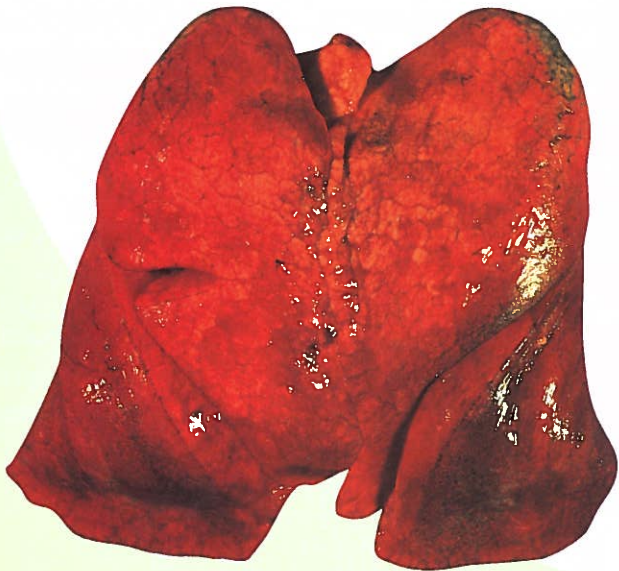
Des liens avec l'exploration : Tes poumons

As-tu déjà remarqué que, lorsque tu grimpes plusieurs étages par les escaliers, tu respires plus fort? Certaines personnes se mettent à haleter. Parmi les organes de ton corps, quels sont ceux qui travaillent le plus fort à ce moment?

Les humains possèdent deux poumons. Ils sont situés dans la cavité thoracique, à l'intérieur de la cage thoracique. Chaque poumon, en forme de cône, mesure de 25 à 30 cm de longueur. Le poumon droit est légèrement plus volumineux que le gauche. En effet, le poumon droit possède trois lobes, alors que le poumon gauche en possède seulement deux.

Les poumons servent à respirer. Nous inspirons de l'air dans nos poumons. Cela s'appelle inhalation. La fonction des poumons est d'assurer les échanges gazeux. Nos poumons extraient l'oxygène précieux de l'air et rejettent le dioxyde de carbone, néfaste, dans l'atmosphère. Tous nos tissus et organes ont besoin d'être continuellement approvisionnés en oxygène pour fonctionner. Notre corps doit recevoir de l'oxygène pour demeurer en vie.

Fumer peut nuire au bon fonctionnement des poumons. Les bronches des personnes qui fument ont souvent tendance à se boucher et à s'affaiblir. Cela oblige le corps à travailler plus fort pour obtenir de l'oxygène. Fumer peut provoquer des maladies pulmonaires et le cancer du poumon. ☀



Ces deux images montrent des poumons humains. L'un est sain, alors que l'autre a été détruit par la fumée de cigarette. Lequel est lequel, selon toi? Pourquoi?



RÉFLÉCHIS!

Réfléchis à une façon d'illustrer la quantité d'air contenue dans tes poumons. Essaie-le!