

Pour en savoir plus



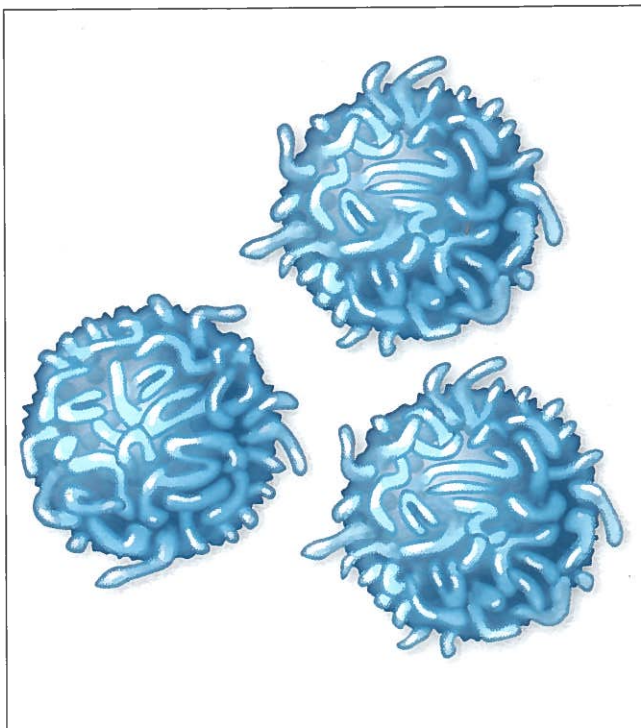
Qu'est-ce que le sang? Plus de la moitié du sang consiste en un liquide clair appelé **plasma**. Le reste est une combinaison des cellules illustrées ci-dessous. Ton sang paraît rouge à cause des globules rouges qu'il contient.

Chaque type de cellule du sang a sa propre tâche à accomplir. Les **globules rouges** transportent l'oxygène jusqu'aux cellules et en rapportent du bioxyde de carbone et d'autres déchets. Grâce à eux, l'oxygène peut atteindre les principaux organes et permettre à ton organisme de continuer à fonctionner. De plus, les globules rouges empêchent les déchets de s'accumuler dans ton organisme.



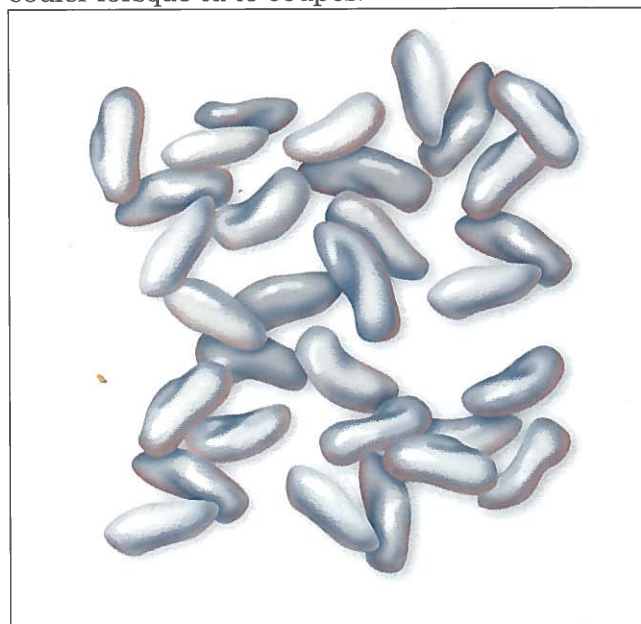
Des globules rouges

Les **globules blancs** combattent l'**infection** et les maladies. Certaines maladies sont causées par des microbes qui entrent dans ton organisme. Les globules blancs se précipitent pour lutter contre ces microbes. Dans ton organisme, il y a différents types de globules blancs. Certains de ces globules fabriquent des produits chimiques, appelés **anticorps**, qui tuent les microbes. D'autres avalent les microbes. À mesure qu'ils détruisent les microbes, tu commences à te sentir mieux.



Des globules blancs

Les **plaquettes** permettent au sang d'épaissir ou de se coaguler. Grâce à elles, le sang arrête de couler lorsque tu te coupes.



Des plaquettes