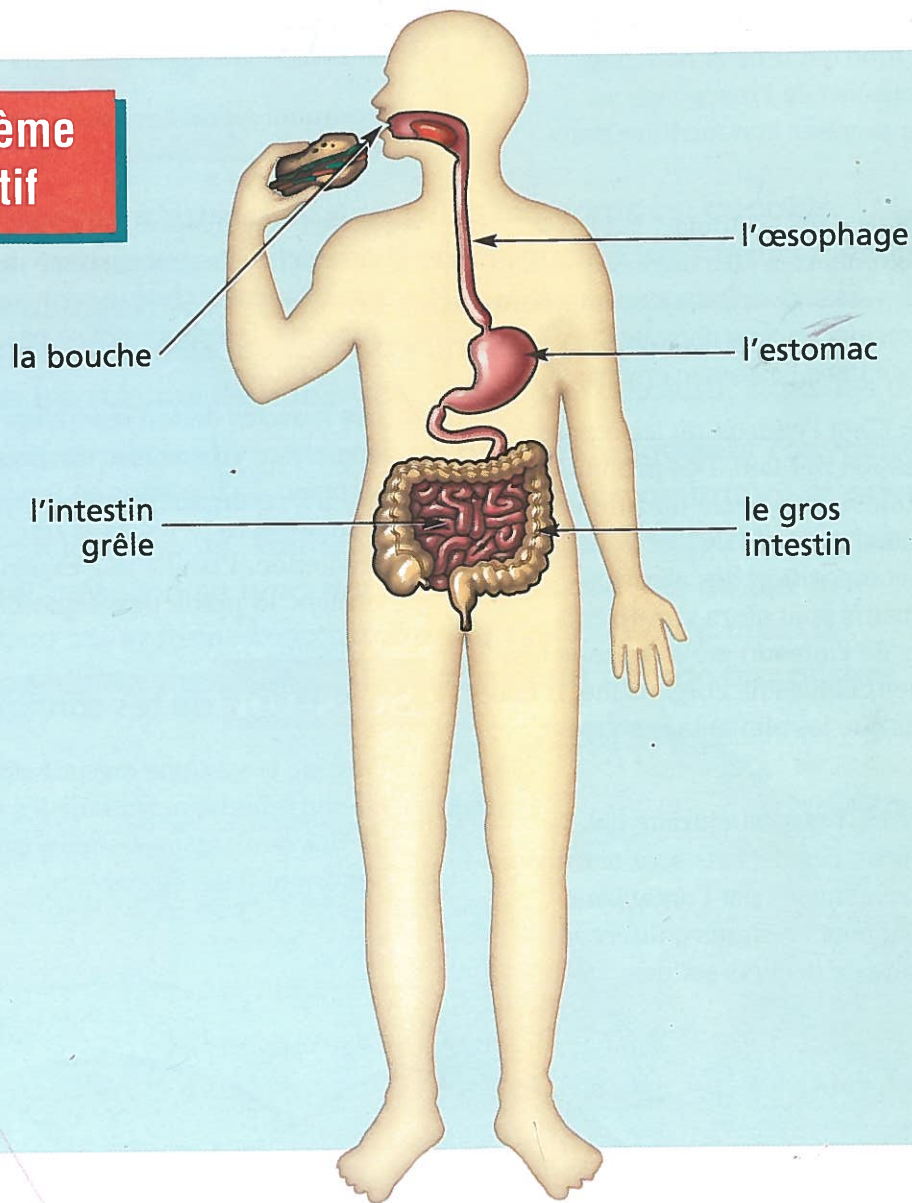


Le système digestif



Pour en savoir plus



Les aliments que tu avales accomplissent un long voyage à travers ton système digestif. Ce système comporte plusieurs parties principales : la bouche (les dents et la langue), l'œsophage, l'estomac, l'intestin grêle et le gros intestin. Chaque partie joue un rôle particulier dans la digestion. Chacune contient de minuscules molécules appelées **enzymes**. Ces enzymes sont des produits chimiques qui décomposent les aliments en morceaux suffisamment petits pour que tes cellules puissent les utiliser. Il existe plus de 1000 enzymes différents dans ton organisme. Chacun d'eux décompose différentes parties, ou

éléments nutritifs, de ce que nous mangeons. Suis le parcours d'un hamburger qui passe à travers le système digestif.

la **bouche** : La digestion commence dans la bouche. Les dents découpent le hamburger en petits morceaux. De la salive s'ajoute à ces morceaux. Les enzymes de la salive commencent à décomposer le pain. La salive mouille les morceaux de nourriture pour qu'ils soient plus faciles à avaler. Une fois la nourriture mastiquée, la langue la pousse au fond de la bouche.